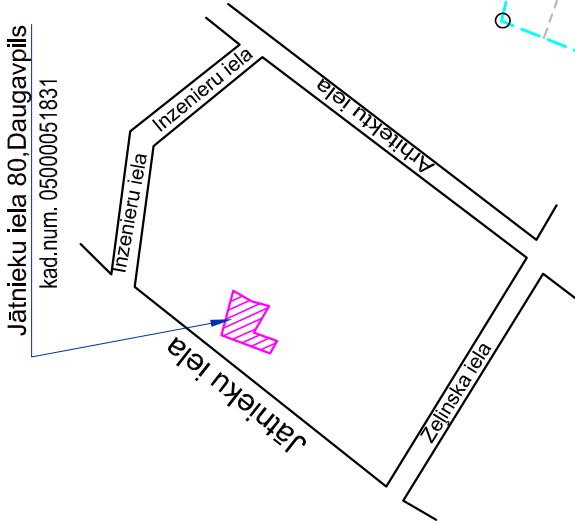


Objekta novietojuma shēma



IZMANTOTO NORMATĪVO DOKUMENTU SARAKSTS

APZĪMĒJUMS	NOSAUKUMS	PIEZĪMES
LBN 202-18	Būvprojekta saturs un noformēšana	
LBN 201-19	Būvju ugunsdrošība	
Mk noteikumi Nr.500	Vispārīgie būvnoteikumi	
Mk noteikumi Nr.529	Ēku būvnoteikumi	
LBN 002-19	Ēku norobežojošo konstrukciju siltumtehnika	

RASĒJUMU SARAKSTS

N.P.K.	LAPAS NOSAUKUMS	MARKA
1	Vispārīgie rādītāji	BK-1
2	Spāru un jumta plāns - shēma. Griezums 1-1. Mezgli 1,2. Specifikācija.	BK-2
3	Beniņu plāns - shēma ar esošo sakaru tīkliem.	BK-2-1
4	Jumta plāns - shēma ar jumta nožogojuma shēmu	BK-3
5	Griezumi 2-2, b-b	BK-4
6	Karnizēs mezgls 3.	BK-5
7	Jumta seguma pieklāvuma mezgli pie ventkanala uzgalvja	BK-6
8	Projektējamās cepures virs ventkanalu uzgalvju	BK-7
9	Bēniņu logs BL-1. Griezumi. Mezgli	BK-8
10	Materiālu un darba apjomu specifikācija	BK-9

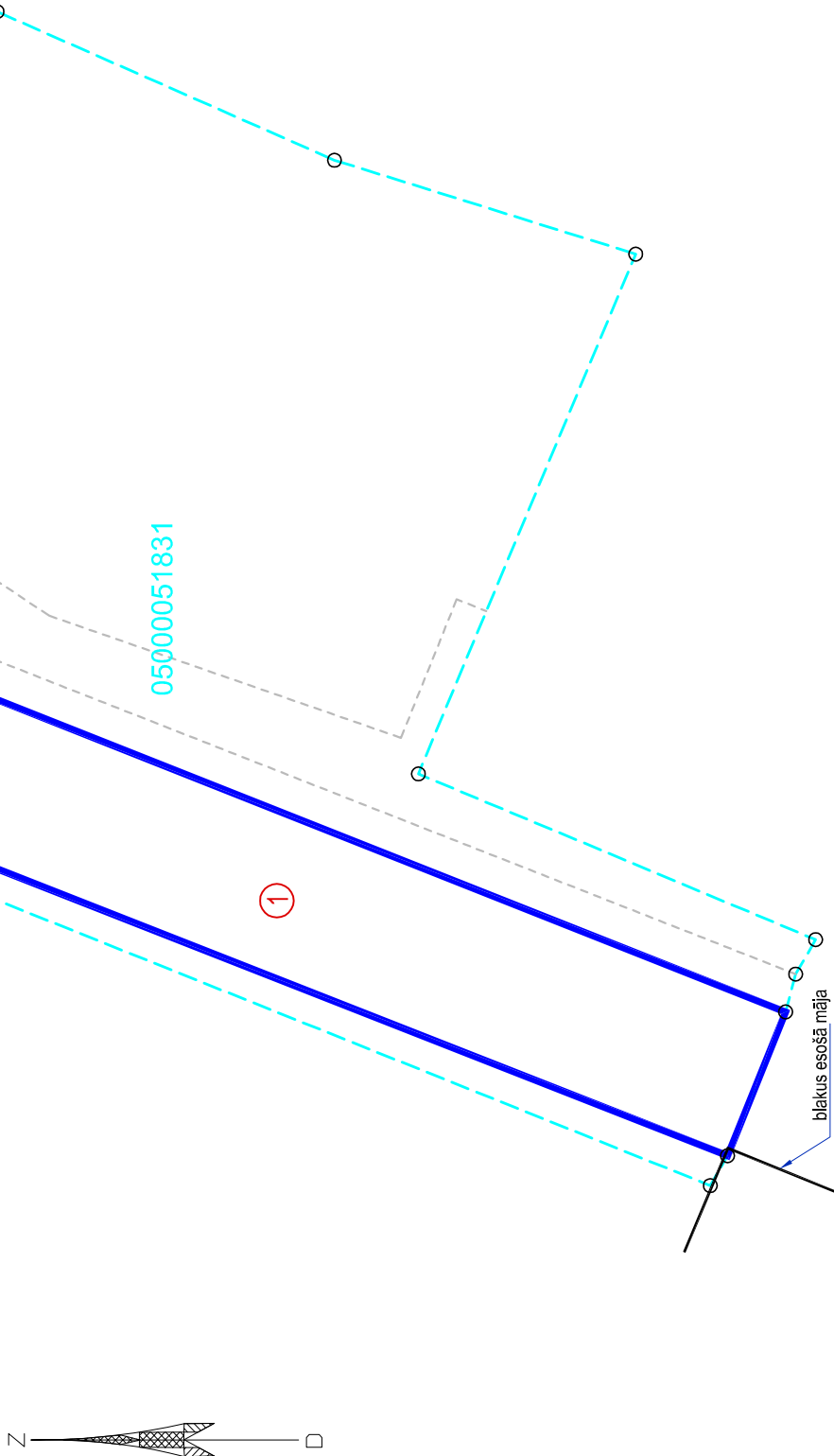
ĒKU UN BŪVJU EKSPLIKĀCIJA

Nr.p.k.	NOSAUKUMS	Apbūves laukums, m²	Būv-tilpums m³	Kopējā platība m²	Stāvu skaits	Ugunsdrošības pakāpe	Ēkas grupa	Būves lietošanas veids
	Zemes gabals ar kad.num. 05000051831	3351.0						
1.	Projekti. dzīvojamās mājas	586.3	9674.0	3360.3	5	U2b	2	112201

VISPĀRĒJIE NORĀDĪJUMI

- Dotā projekta daļa ("BK" markas rasējumi) izstrādāta pamatojoties uz uzdevumu projektēšanai, apsekošanu un uzņēmšanu dabā.
- Par nosacīto atzīmi 0,000 pieņemts ēkas pirmā stāva
- Šis rasējumu komplekts nav izmantojams citu objektu projektēšanai un būvniecībai bez saskaņošanas ar SIA "NeoForm".
- Būvuzņēmējam, pirms iebkura darba uzsākšanas jāpārlecinās par rasējumos sniegtajiem izmēriem. Neatbilstības vai pretrunu gadījumā pirms darbu uzsākšanas grieztes pie būvprojekta autoriem neskaidriību novēršanai.
- Raksturīgie (galvenie) izmēri nevar būt nolāstīti pēc mēroga, neskaidriību gadījumā grieztes pie būvprojekta autoriem.
- Jebkuras izmaiņas būvprojektā jāaskaņo ar būvprojekta autoriem līdz attiecīgo būvdarbu uzsākšanai.
- Visas norādes, kas dotas "Vispārīgo rādītāju" lapā attiecināmas uz visiem šajā sējumā izvietotajiem rasējumiem.
- Visas atsaucies uz materiālu un izstrādājumu izgatavotāju firmām, kuras norādītas būvprojektā, liecina tikai pa šo izstrādājumu kvalitāti un apkalpošanas līmeni. Specifikācijās norādīto materiālu un izstrādājumu nomaņa ir iespējama ar citiem tehniski analogiskiem materiāliem un izstrādājumiem, iepriekš saskaņojot ar būvprojekta autoriem.
- Pirms būvdarbu sākuma izsaukt SIA "Aircor", SIA "Bite Latvija" pārstāvjus esošos tīklus norādei, kurus nepieciešams saglabāt un aizsargāt.

SITUĀCIJAS PLĀNS



1 — DAUDZDZĪVOKĻU DZĪVOJAMĀ MĀJA  
Jātnieku iela 80, Daugavpils

<div><div><div><div></div><div>NEOFORM</div></div><div>SIA "NeoForm"</div><div>Daugavpils, Varšavas 20-1</div><div>Būvkomersanta reģ. Nr. 12494</div></div></div>		<div>PASŪTĪTĀJS:</div> <div>Daugavpils dzīvokļu un komunālas saimniecības uzņēmums</div> <div>Reģ. Nr.41503002485 Liepājas ielā 21, Daugavpils</div>		<div>IEPIRKUMS:</div> <div>Pas.Nr.DDzKSU-2024/140P</div>	
<div>OBJEKTS:</div> <div>DAUDZDZĪVOKĻU DZĪVOJAMĀS MĀJAS JĀTNIEKU ielā 80, DAUGAVPILĪ</div> <div>JUMTA SEGUMA NOMAĻA</div>					
Amats	Uzvārds	Paraksts	Datums	Lapas nosaukums:	
Proj.vad.	A.Grigorjevs		11.2024.	VISPĀRĪGIE RĀDĪTĀJI.  SITUĀCIJAS PLĀNS	
Attiec.d.vad.	A.Grigorjevs		11.2024.		
Izstrādātājs	A.Grigorjevs		11.2024.		
				Līguma Nr. DDzKSU-2024/140P	
				Arhīva Nr. DDzKSU-2024/140P	
				Mērogs: 1:500	
				Stadija	Lapas
					BK-1
					10